

さくらんぼ **佐藤錦** 6月下旬 ※価格はすべて消費税・送料込です。
 500g/L (バラ詰め) **3,000円**
 1kg/L (バラ詰め) **5,800円**



さくらんぼ **紅秀峰** 7月上旬
 500g/L (バラ詰め) **3,000円**
 1kg/L (バラ詰め) **5,800円**

もも 7月下旬~9月上旬
 3kg/11玉 (ソフトパック詰め) **3,900円**

和梨 8月下旬~10月上旬
 5kg 玉数種類により異なります **2,800円**

洋梨 **ラ・フランス** 11月上旬
 5kg **3,500円**

洋梨 **ル・シケイ** 12月上旬
 3kg **3,500円**

りんご **サンふじ** 11月中旬~12月末
 5kg/16玉 **3,300円**

デュエットとは1つの茎に2房の実がついたぶどうです。種類は種なし巨峰・ピオーネのミックスになります。

2人で食べるぶどう **デュエット** 9月中旬~9月下旬
 2kg **2,900円**

新鮮な果物を 直送します

がんばれ!
 ふくしま
プロジェクト
 企画 福島大学地域ブランド戦略研究所



売上金の一部を被災学生の奨学資金として寄付させていただきます。

<キリトリ>
 郵便はがき
 50円切手をお貼り下さい
 960-1296

福島県福島市金谷川1番地
 福島大学
 経済経営学類棟810号室
 地域ブランド戦略研究所行き

忍耐強い福島県民は
 どんな苦難にも立ち向かいます。
 私たちの福島は
 絶対に負けません。

まごころを
 込めて
 育てました。



(株)安斎果樹園

おいしさは
 まかせて!



フルーツのいとう園

食べた人が笑顔
 になれる。
 そんなサクランボ
 桃をお届けしたい
 と思っています。



大友農園

うつくしま
 ふくしまの
 ホントの果物を
 食べてください。



齋藤梨園

福島大学地域ブランド戦略研究所
福島フルーツマイスター

〒960-1296 福島県福島市金谷川1番地 福島大学経済経営学類棟810号室内

●お問い合わせはお気軽に【平日10:00~16:00受付】
TEL.024-548-8373
 福島大学生の対応となります。受付時間内でも留守の場合もございますので、その場合は留守電へメッセージをお願いします。のちほどこちらよりお電話いたします。

お申込みは今すぐ!
 裏面のご注文書に必要事項をご記入の上、FAXまたはハガキ郵送でご注文を承ります。

電話番号	()	—
FAX番号	()	—
ご住所	〒 都道府県	
ふりがな お名前	性	名
メール	@	

お客さまからいただいた個人情報は、商品の発送、新商品・サービスに関するお知らせなどに利用させていただきます。ご案内は不要の方は右記の口には✓をつけてください。商品案内は不要

ご注文はハガキまたは FAX で

ハガキ 添付のハガキに必要事項をご記入後ご投函ください。

FAX 下記の住所などを記入する欄と、ご注文ハガキと書かれた欄に注文内容を記入の上この番号にご送信ください。

FAX 番号 **024-548-8373**

お申し込みは下のハガキまたは FAX で

電話番号 () —

FAX 番号 () —

〒 都道府県

ご住所

ふりがな 性 名

お名前

メール @

お客様からいただいた個人情報、商品の発送、新商品・サービスに関するお知らせなどに利用させていただきます。ご案内は不要の方は右記の□に✓をつけてください。商品案内は不要

ご注文ハガキ ①注文日 年 月 日

②ご希望の箇所に数量をお書きください。

くだもの種類	サイズ	発送期間	単価 (税・送料込)	数量
さくらんぼ 佐藤錦	500g/L	6月下旬	3,000円	
さくらんぼ 佐藤錦	1kg/L	6月下旬	5,800円	
さくらんぼ 紅秀峰	500g/L	7月上旬	3,000円	
さくらんぼ 紅秀峰	1kg/L	7月上旬	5,800円	
もも ※◎を記入願います	3kg/11玉	7月下旬~9月上旬	3,900円	
和梨 ※◎を記入願います	5kg	8月下旬~10月上旬	2,800円	
2人で食べるぶどう デュエット	2kg	9月中旬~9月下旬	2,900円	
洋梨 ラ・フランス	5kg	11月上旬	3,500円	
洋梨 ル・レクチェ	3kg	12月上旬	3,500円	
りんご サンふじ ※◎を記入願います	5kg/16玉	11月中旬~12月末	3,300円	

③もも・和梨・サンふじご注文の場合：ご希望のお届け希望時期をお困みください。 ※ももは○(マル)印(9月上旬まで)、和梨は●(黒マル)印、サンふじは△(三角)印

7月	8月	9月	10月	11月	12月
上 中 下	上 中 下	上 中 下	上 中 下	上 中 下	上 中 下

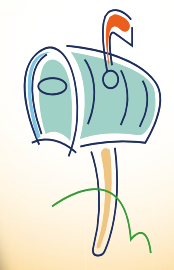
④お支払い
お支払いは代引きとなります。
商品代金とは別に到着時、代引き手数料 315 円 (梨は 250 円) がかります。
申し訳ございませんが、ご負担くださいますようお願いいたします。

おいしい果物をお届けします。
福島大学が果物の安全な流通システム作りをバックアップしています。

兵庫県の三原珠里様より

2011年のさくらんぼの季節に、私たち JAMZ orchestra は第1回目のライブをしました。1ステージ目と2ステージ目の間のブレイク・タイムには、大入り満員のお客様皆様に、安斎果樹園さんのさくらんぼを食べていただきながら、Skype 中継で安斎ご夫妻とトークさせていただき、被災地の空気を感じるひとときを過ごしました。客席からは「美味しい!」との声が、スクリーンの安斎ご夫妻にたくさん向けられました。本当に元気な笑顔があふれたライブになりました。美味しいさくらんぼをありがとうございます。JAMZ orchestra 一同

昨年お買い求めくださったお客様からのメッセージが届いています。



大友農園が福大に2万円
福島市の大友農園は24日、被災した学生の支援に役立ててもらおうと、福大に2万円を寄付した。贈呈式は同大で行われ、同農園の大友伸夫さんが「大学の支援に感謝したい」と述べ、入野野修学長に寄付金を手渡した。同農園は、同大の地域ブランド戦略研究所が組織した果実農家グループ「フルーツマイスタークラブ」に所属。同クラブは、放射線専門機関が線量を検査し、安全を確認した果樹を首都圏などで販売する取り組みを行っており、好評を博している。



昨年の売り上げの一部が大学の被災学生のために寄付されました。



がんばろう福島!

福島大学地域ブランド戦略研究所 **福島フルーツマイスター**

「フルーツマイスター」は、福島大学地域ブランド戦略研究所が商標登録をして運営しているプロジェクトです。フルーツマイスター・クラブの4農家が、栽培している果物を是非召し上がってみてください。一度食べたら忘れられない味となります。

東京都の進藤啓様より

福島産のりんごを堪能! 昨年、野村グループでは風評被害対策として、被災地で採れた農作物の積極的な購入を社員に促しました。その中でも福島大学が地元農家の方と立ち上げた「フルーツマイスター」のりんごを社内情報サイトで紹介したり、チャリティイベント参加者へ配布したりしました。福島大学の安全性を保障しているから安心して購入でき、産学連携のプロジェクトに企業として協力できたことは私たちにとってはとても意味のあることでした。



お客さまへのお約束

お届けするのは、専門機関による放射線検査を行い、安全性を確認した果実です。フルーツマイスター・クラブでは、専門の検査機関である株式会社加速器分析研究所に依頼して、農園ごとに土壌及び果実の残留放射性物質を定期的に測定しています。その結果から食品衛生法の基準に合致している果実であることを確認したうえで出荷させていただきます。

※なお、フルーツマイスターではこのように農産物の安全管理に万全を期しておりますが、万一のこととして、国または自治体が法令に基づき地域を指定して行う措置によって出荷できない事態が生じた場合は、ご了承のほどよろしくお願いいたします。